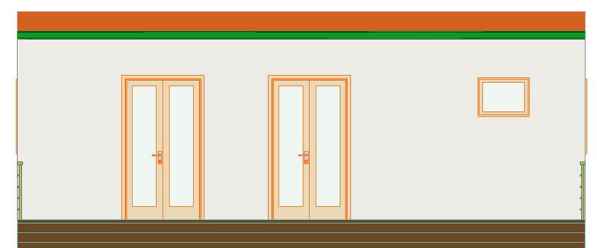
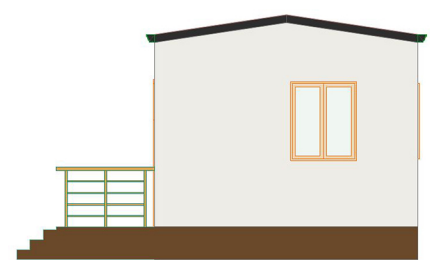
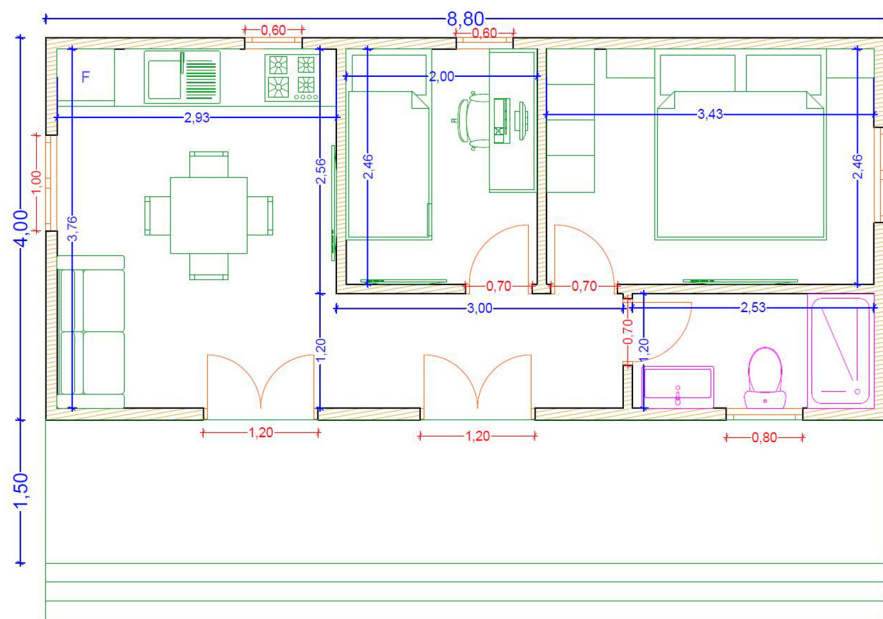


Casa mobile 35 m²



- 8,80 m LUNGHEZZA
- 4,00 m LARGHEZZA
- 3,50 m ALTEZZA
- 35 m² SUPERFICIE
- 2 STANZE DA LETTO



Il tocco in più

- VOLUME, SPAZIO
- ACCESSO DIRETTO DALLA CUCINA ALLA TERRAZZA
- 2 BAGNI PER IL COMFORT E L'AUTONOMIA DI TUTTI
- SPAZI LUMINOSI



NEL SALONE/SOGGIORNO

- Panca con box contenitore
- Tavolo con piedi acciaio inox nero
- 4 sedie da interno/esterno
- 2 sedie pieghevoli
- Termoconvettore 1500W
- Scaffale
- Pouf rimovibile
- Supporto TV schermo piatto + tablet
- Vetrinetta



NELLA CUCINA

- Lavandino acciaio inox
- Cappa da cucina elettrica in acciaio inox con filtro a carbone ed illuminazione incorporata
- Frigorifero e congelatore
- Piano cottura 4 fuochi
- Scaffale



NELLA STANZA DA LETTO

- Letto 140x190 cm
- 2 Letti camera bambini 80x190 cm
- Lampade da lettura orientabili
- Armadi e cassette
- Specchi



NEL BAGNO

- Box doccia 90x80 cm
- Mobile con lavandino
- Mensola
- Ganci
- WC sospeso con serbatoio economico a doppio flusso nella stanza padronale + WC indipendente
- Termoconvettore elettrico

