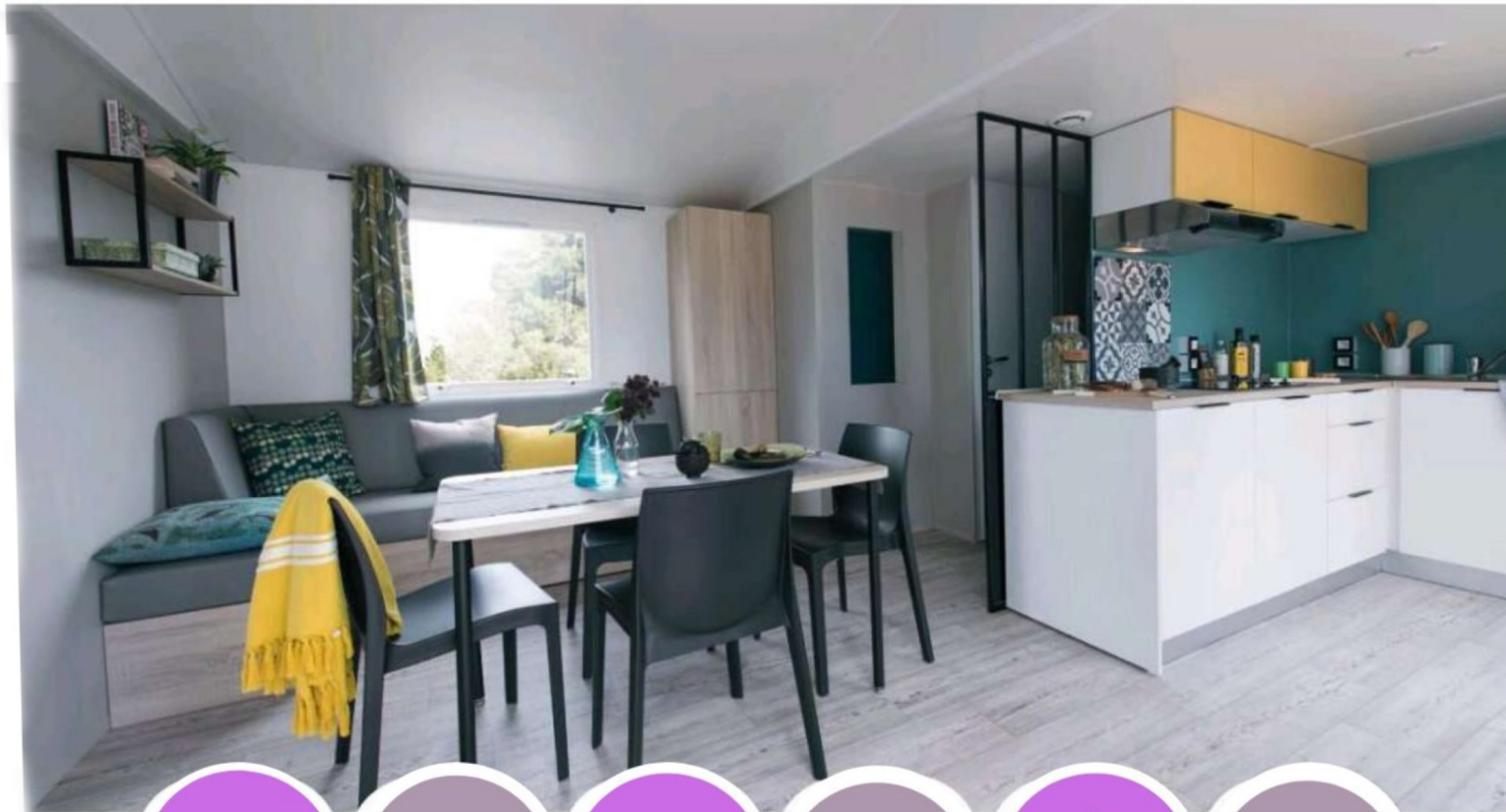


# Casa mobile 43 m<sup>2</sup>



10,80m  
LUNGHEZZA

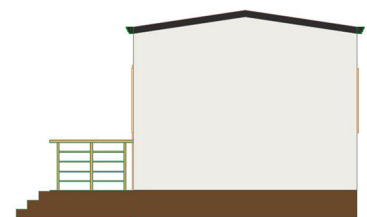
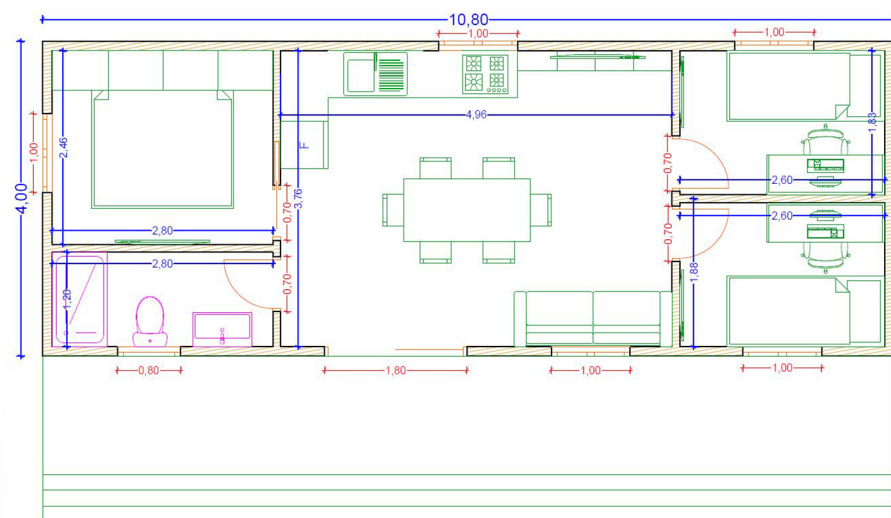
4,00m  
LARGHEZZA

3,50m  
ALTEZZA

43 m<sup>2</sup>  
SUPERFICIE

3  
CAMERE DA  
LETTO

1  
BAGNO



# Il tocco in più

- VOLUME, SPAZIO
- ACCESSO DIRETTO DALLA CUCINA ALLA TERRAZZA
- 2 BAGNI PER IL COMFORT E L'AUTONOMIA DI TUTTI
- SPAZI LUMINOSI



## NEL SALONE/SOGGIORNO

- Panca con box contenitore
- Tavolo con piedi acciaio inox nero
- 4 sedie da interno/esterno
- 2 sedie pieghevoli
- Termoconvettore 1500W
- Scaffale
- Pouf rimovibile
- Supporto TV schermo piatto + tablet
- Vetrinetta



## NELLA CUCINA

- Lavandino acciaio inox
- Cappa da cucina elettrica in acciaio inox con filtro a carbone ed illuminazione incorporata
- Frigorifero e congelatore
- Piano cottura 4 fuochi
- Scaffale



## NELLA STANZA DA LETTO

- Letto 140x190 cm
- 2 Letti camera bambini 80x190 cm
- Lampade da lettura orientabili
- Armadi e cassette
- Specchi



## NEL BAGNO

- Box doccia 90x80 cm
- Mobile con lavandino
- Mensola
- Ganci
- WC sospeso con serbatoio economico a doppio flusso nella stanza padronale + WC indipendente
- Termoconvettore elettrico



[www.greenhousecaseecologiche.com](http://www.greenhousecaseecologiche.com)  
[greenhouseeco.info@gmail.com](mailto:greenhouseeco.info@gmail.com)

